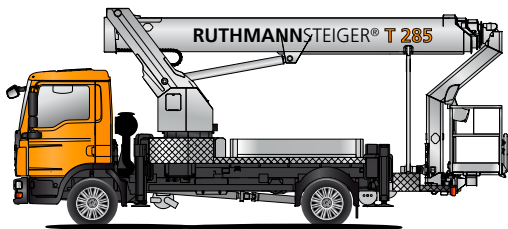


RUTHMANN
professionals at work

STEIGER® T 285



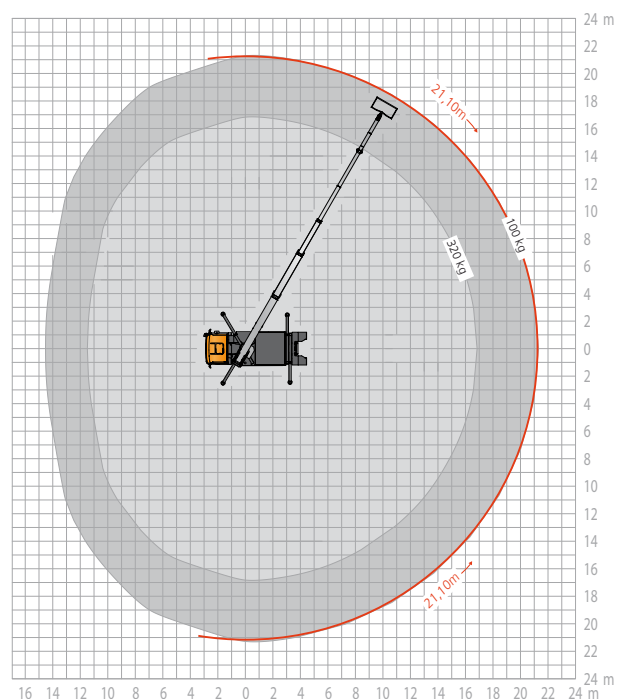
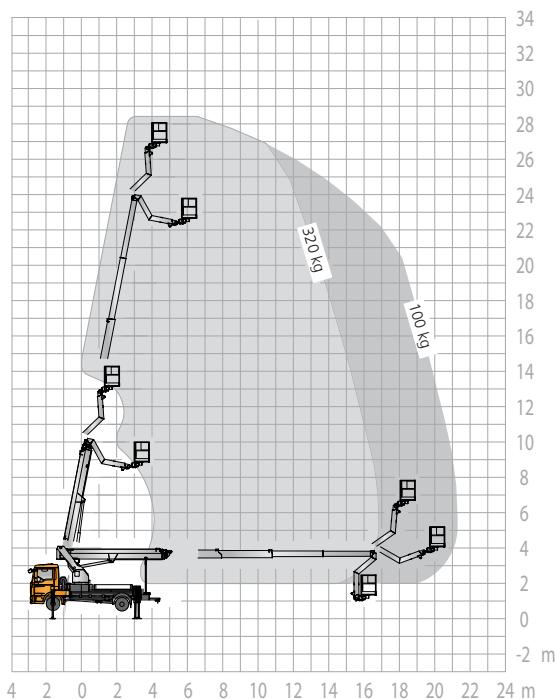
RUTHMANNSTEIGER® T 285 nauwelijks te overtreffen!

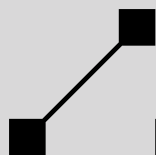


- 28,50 m Werkhoogte
- 21,10 m Zijdellingse reikwijdte bij 100 kg in de werkgondel
- Korte transportlengte van 8,19 m
- Techniek van de telescoop is van een meervoudig kantprofiel uit hoogwaardig fijnkorrelig staal met een vast torendeel, dat tijdens het zwenken binnen het voertuigprofiel blijft
- Dynamische horizontaal-/verticaal-afstempling uitgevoerd in staal, voor flexibele afstemplbreedtes

meer informatie op: www.ruthmann.de/t285en

- Grote werkgondel afmeting 1,70 x 0,86 m
- Robuuste hydraulische werkgondel-zwenkinrichting van 2 x 90°
- 185° Draaihoek van de kleine arm
- Maximaal 320 kg draagvermogen in de werkgondel
- Informatie - en diagnose display ook in de werkgondel
- Transportstandfunctie, opstelautomaat en memoryfunctie voor het opslaan van een werkpositie
- En nog veel meer.





RUTHMANN
professionals at work

STEIGER® T 285

Bij de T 285 komen de maximale product-prestaties met compacte voertuigafmetingen samen. Dit type kan op diverse voertuigchassis gebouwd worden vanaf 7,49 ton.

De werkhoogte van 28,50 meter gecombineerd met een enorme zijdelingse reikwijdte van 21,10 meter biedt vele voordelen. Dit model is in het bijzonder interessant voor bijvoorbeeld hoogwerker-verhuurbedrijven, boomverzorgingsbedrijven, glasbewassing - en gevelreinigingsbedrijven, vakspecialisten, maar ook voor bedrijven in de infratechniek en elektro- en montageteknik.

Dankzij het vaste torendeel, dat bij het zwenken niet buiten de spiegelbreedte van het voertuig komt, is de T 285 eenvoudig te bedienen. Verder is dit type zeer onderhoudsvrij vanwege de speciaalconstructie. Het vaste bestanddeel van de **RUTHMANN** Hoogwerker T 285 is - zoals ook bij de T 330 - het meevoudige kantprofiel telescoopstelsysteem, vervaardigd van hoogwaardig fijnkorrelig staal. Door toepassing van deze modernste techniek is de T 285 verzekerd van een maximum aan stabiliteit en functionaliteit. De

RUTHMANN Hoogwerker T 285 scoort niet alleen qua prestaties, maar biedt ook met de korte transportlengte van slechts 8,19 meter een wielbasis van 3,90 meter compacte afmetingen.

Het reeds bewezen werkgondel-concept van **RUTHMANN** Hoogwerker T 330 is ook toegepast bij de T 285. De werkgondel biedt veel ruimte en een onbeperkte beweeglijkheid met een draagvermogen van 320 kg. En deze is dan ook geschikt voor 3 personen inclusief gereedschap resp. materialen.

Ook de standaard ingebouwde werkgondel-onderhoudsreinigingskleppen en een opbergplek voor wat klein gereedschap zijn bij het dagelijkse gebruik erg praktisch. Hetzelfde geldt ook voor de laadvloerwanden op de laadvloer. De robuuste hydraulische gondelzwenkinrichting van 2 x 90° en het zwenkbereik van de kleine arm van 185° waarborgen een hoge mate aan beweeglijkheid en flexibiliteit.

Het bijzondere steunenconcept, op basis van praktische bruikbaarheid, maakt een vol dynamische reikwijdte aanpassing mogelijk. Dit is tot stand gekomen door de technische doorontwikkeling van

de bestaande horizontaal/verticaal afstempeling.

Afhankelijk van de afgestempelde stand van de betreffende steun wordt via de **RUTHMANN** besturingselektronika de maximale reikwijdte vrij gegeven. Zelfs onder de moeilijkste omstandigheden en bij smalle posities zorgt zij zo voor een eenvoudig, veilig opstellen van de werkgondel en een optimaal

werkbereik. Gepaard met de met de mogelijkheid de Hoogwerker ook op hellingen tot 5° schieffstand te kunnen inzetten, blijft er niets meer te wensen over.

Vraag ons, per telefoon, fax of E-mail, om nadere informatie. Wij zijn graag bereid u te informeren over de prestaties van onze beproefde RUTHMANN-hoogwerkers en lichten de voordelen toe!



RUTHMANNSTEIGER® T 285

	Werkhoogte	28,50 m		Transportlengte ≥	8,19 m	
	Vloerhoogte	26,50 m		Toegestane schieffstand	5°**	
	Zijdelings bereik	21,10 m*		GVW ≥	7.490 kg	
	Werkgondel oppervlak	1,70 x 0,86 m		Zwenkbereik	500°	
	Werkgondel draagvermogen	320 kg		Oprichthoek kleine arm	185°	
	Doorrijhoogte	3,56 m		Rijbewijs	C1 / 3	
* afhankelijk van zwenkhoeck, last en uitvoering ** onder beperking van zijdelings bereik					Wielbasis chassis	3,90 m

Alle gegevens in meter. Alle maten en gewichten zijn ca. waarden en zijn gebaseerd op de standaard uitvoering. Technische wijzigingen voorbehouden. **Steiger®**, **Gelenksteiger®**, **Rüssel®** en **Cargoloader®** zijn gedeponeerde handelsmerken van **RUTHMANN GmbH & Co. KG**.

Kwak Hoogwerker Centrum BV
Postbus 224 – 1270AE Huizen – NEDERLAND
Tel: +31 (0)35 5242244 Fax: +31 (0)35 5269111
Internet: www.kwak.nl – Email: info@kwak.nl