

**RUTHMANN**  
professionals at work

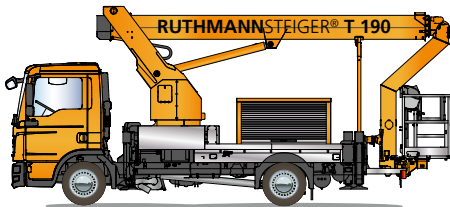
## STEIGER® T 190



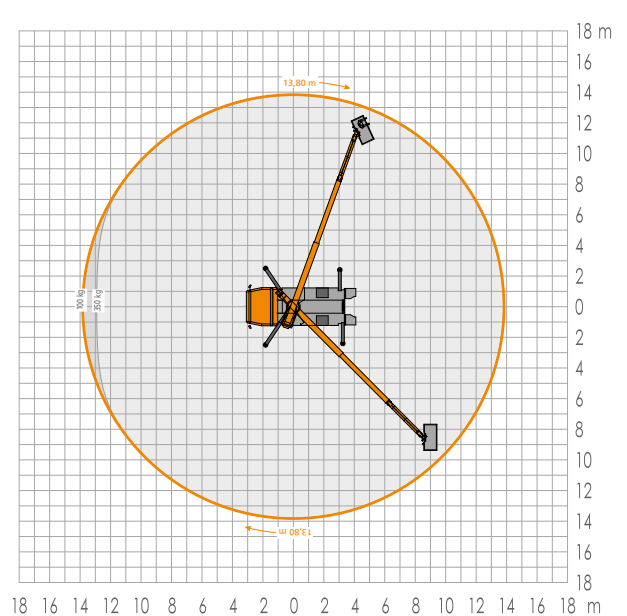
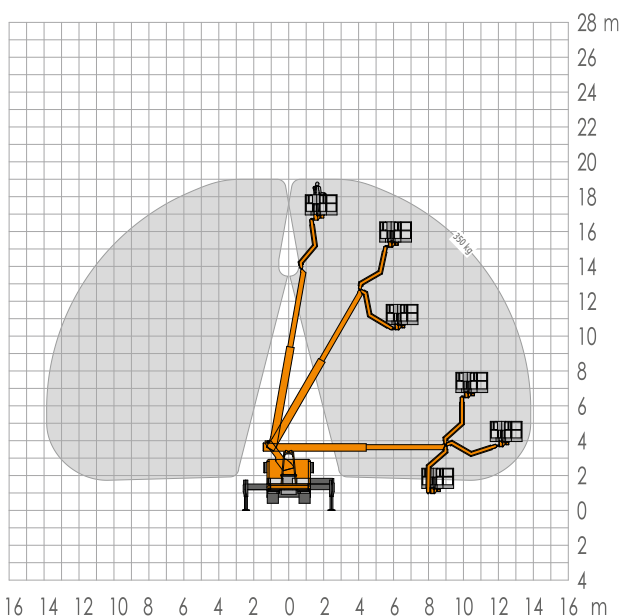
meer informatie op: [www.ruthmann.de/t190en](http://www.ruthmann.de/t190en)

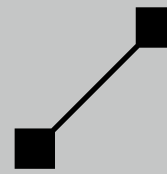
### RUTHMANNHOOGWERKER T 190

Flexibiliteit op alle fronten



- 19,00 meter werkhoogte
- 13,80 meter reikwijdte ook bij maximale gondeldraagvermogen
- 185° draaihoek van de kleine arm
- 350 kg draagvermogen
- Toegestane scheefstand 5°
- Horizontaal/verticaal afstempeling
- Informatie- en diagnose display ook in de werkgondel
- Telescoop systeem uit high-tech fijnkorrelig staal, beproefde technologie
- Veel gewichtsreserve (chassis 7,49 t)
- Transportlengte  $\geq 7,85$  meter
- Korte wielbasis  $\geq 3,60$  meter





## STEIGER® T 190

Voor diverse gebruikersgroepen binnen de hoogwerkerbranche, zoals bijvoorbeeld gemeentes, energieverzorgingsbedrijven, vakspecialistische bedrijven, en verhuurbedrijven is het een voordeel om de hoogwerker veelzijdig in te kunnen zetten, bijvoorbeeld voor onderhoud van verlichting, boomverzorging, en voor montage-werkzaamheden.

Een multi-talent als deze **RUTHMANN** Hoogwerker T 190 is daar zeker geschikt voor.

De T 190 heeft een werkhoogte van 19 meter en een zijdelingse reikwijdte van 13,80 meter, met een maximaal gewicht tot 350 kg in de werkgondel. Met de ca. 185° beweeglijke kleine arm (gondelarm) kunnen moeilijk toegankelijke plekken bij bomen, grote hallen en bij leidingen in een handomdraai bereikt worden.

Nauwe bochten in het verkeer in binnensteden zijn voor deze hoogwerker geen probleem. Bij een wielbasis van >3,60 en een totaallengte van slechts 7,85 meter blijft de T 190 wendbaar en flexibel. De vereiste stabiliteit en standzekerheid wordt bewerkstelligd door de 4 hydraulische horizontaal/vertikaal steunen. De steunen kunnen ook binnen het voertuigprofiel afgestempeld worden; daarbij wordt het passerende verkeer niet gehinderd.

Nog een pluspunt wat betreft flexibiliteit en stabiliteit is de toegestane scheefstand tot 5° – met automatische reikwijdte aanpassing- ook bij het opstellen op glooiende of hellende gebieden.

Standaard is de hoogwerker T 190 uitgerust met een aluminium werkgondel. Doordat de gondel aan de achterzijde is gemonteerd (oppervlakte 1,70 x 0,86 m) kunnen 1 of meerdere bedieners hun werkplek snel en gemakkelijk bereiken en hebben daarnaast nog genoeg ruimte voor hun gereedschap.

Het draagvermogen van de standaard aluminium werkgondel is 350 kg. De **RUTHMANN** Hoogwerker T 190 kan ook uitgerust worden met een kunststof werkgondel, waardoor het werken bij onder spanning staande delen tot 1.000 V is toegestaan. Door het werkgondel wisselsysteem (aparte voorziening) kan eenvoudig de standaard aluminium werkgondel gewisseld worden met de kunststof werkgondel. De werkgondel is 2 x 90° zwenkbaar en de oprichthoek van de werkgondel-arm is 185°, waardoor er prima gemaneoevreerd kan worden om bijvoorbeeld moeilijk toegankelijke locaties te kunnen bereiken; bijvoorbeeld bij de boomverzorging.

Verder is deze hoogwerker standaard uitgerust met opstelautomaat en transportstand-functie. Met een paar handelingen is de hoogwerker snel in basisopstelling en naar de gewenste werkpositie te manoeuvreren.

Even snel kan de hoogwerker T 190 na het uitvoeren van het werken op hoogte, middels het indrukken van 1 functietoets weer terug in de transportstand gebracht worden. Dat is zeker efficiënt.

De hoogwerker T 190 valt op door de flexibele en veelvoudige functies en door de grote variatie aan toepassingsmogelijkheden.

Vraag ons per e-mail, of telefonisch, of per fax om nadere informatie. Wij zijn graag bereid u te informeren over de prestaties van onze beproefde **RUTHMANN** Hoogwerkers en om de voordelen toe te lichten!



### RUTHMANNSTEIGER® T 190

	Werkhoogte	19,00 m		Transportlengte ≥	7,85 m
	Vloerhoogte	17,00 m		Toegestane scheefstand	5°
	Zijdelings bereik	13,80 m		GW ≥	7.490 kg
	Werkgondel oppervlak	1,70 x 0,86 m		Zwenkbereik	500°
	Werkgondel draagvermogen	350 kg		Oprichthoek van de	185°
	Doorrijhoogte ≥	3,56 m			