

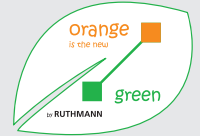
ECOLINE 180 HYBRID



RUTHMANN
professionals at work



NEW:
RUTHMANNHYBRID



Die ECOLINE 180 Hybrid kombiniert **moderne Technologien** und bewährte Materialien in einem TOP Preis-Leistungs-Verhältnis. Die aus dem eigenen „BLUELIFT“ Raupensortiment seit vielen Jahren eingesetzte Technik der Lithium-Batterie kommt in dieser ECOLINE zum Einsatz. **Abgas-, Lärm- und CO₂-freies** Arbeiten sind unschlagbare Vorteile aus der Produktentwicklung.



The ECOLINE 180 combines **modern technology** with proven, time-tested materials in an excellent price-performance ratio. The time-tested lithium battery technology utilized on BLUELIFT spider lifts, is available on this ECOLINE model. **Emission, noise, and CO₂-free** operation provides significant advantages.

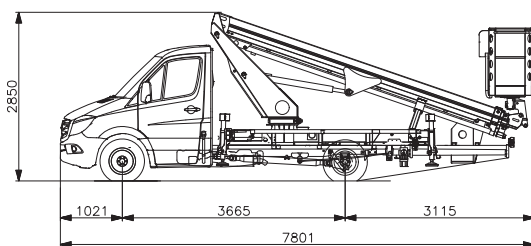
Ihre Vorteile

- Einsatz bewährter Technik und Materialien im „low budget“-Segment
- Ausstattungsoption EASY-Stabilizing System
- ECOLINE auf Mercedes Sprinter-Chassis, Multi-Chassis fähig
- Kein Lärm, keine Abgase beim Einsatz dieser ECOLINE
- **RUTHMANNSERVICE** ...at its best!

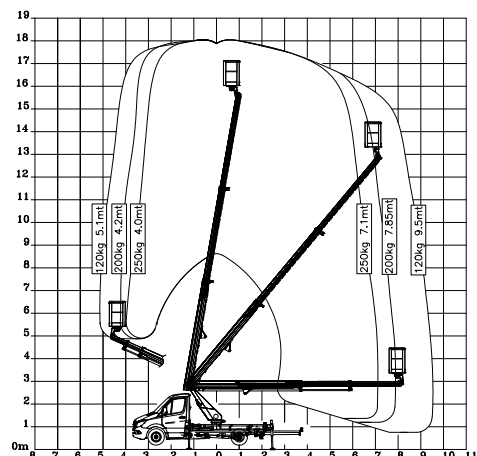
Your benefits

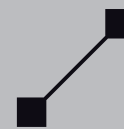
- proven, tried-and-tested technology and materials in the thrifty, "low budget" category
- feature EASY-Stabilizing System
- ECOLINE on Mercedes-chassis, multi-chassis compatible
- no noise and no exhaust emissions when using this ECOLINE model
- **RUTHMANNSERVICE** ...at its best!

technische Daten | technical data



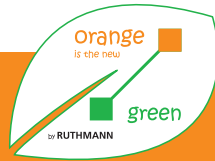
	18,00 m		±90°		2,85 m
	9,50 m		1,30 m x 0,70 m		7,80 m
	360°		250 kg		3.500 kg xx,xxx t





RUTHMANNHYBRID

Arbeiten mit **echtem Hybrid**



- Mit der Hybrid-Serie orientiert sich **RUTHMANN** an den wachsenden Marktbedürfnissen alternativer Antriebsenergien
- Abgas- und CO₂- freies sowie fast geräuschloses Arbeiten möglich (Batteriekapazität: ca. 6-8 Stunden)
- Einsatz in Fußgängerzonen oder innerhalb von geschlossenen oder teilweise geschlossenen Gebäuden
- Die Steuerungstechnik sorgt optional für ein automatisches Umschalten zwischen Batterie und Verbrennungsmotor
- Mit unseren Hybrid-Modellen ist das Fahren und Laden gleichzeitig möglich
- Beim Verfahren des LKW lädt die Batterie automatisch auf, genauso wie beim Arbeiten selbst
- Modernster EURO 6 Diesel Motor



RUTHMANNHYBRID

Working with **real Hybrid**



- with the Hybrid series, **RUTHMANN** addresses the growing market demand for alternative power sources
- emission-free, CO₂-free, and almost silent operation possible (battery capacity: approximately 6-8 hours)
- for assignments in pedestrian zones or enclosed/partially enclosed buildings
- the control technology optionally enables operators to switch between the battery-powered electric motor and the internal combustion engine
- with our hybrid models, driving and charging can occur simultaneously
- the battery is charged automatically while the truck is running, as well as when working itself
- ultra-modern EURO 6 diesel motor



Alle Angaben in Metern. Alle Maße und Gewichte sind ca.-Angaben und beziehen sich auf die serienmäßige Grundausstattung. Technische Änderungen vorbehalten. **Steiger®** und **Rüssel®** sind eingetragene Warenzeichen der **RUTHMANN GmbH & Co. KG**.

All measurements and weights are approximate and refer to the standard basic equipment. Technical alterations reserved. **STEIGER®** and **RÜSSEL®** are registered trademarks of **RUTHMANN GmbH & Co. KG**

Ruthmann GmbH & Co. KG

Von-Braun-Str. 4 - 48712 Gescher-Hochmoor - GERMANY
Fon: +49 2863 204-0 - Fax: +49 2863 204-212
Internet: www.ruthmann.de - E-Mail: vertrieb@ruthmann.de

Ruthmann GmbH & Co. KG

Von-Braun-Str. 4 - 48712 Gescher-Hochmoor - GERMANY
Fon: +49 2863 204-0 - Fax: +49 2863 204-212
Internet: www.ruthmann.de - E-Mail: export@ruthmann.de